

¡NUEVO!



Mayor rango de velocidades



Máquina para cortar tubos y codos

RA 41 Plus

Cortadora y biseladora de tubos

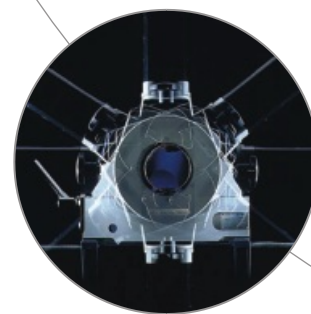
La solución perfecta para cortar tubos y codos de paredes delgadas.

Ventajas:

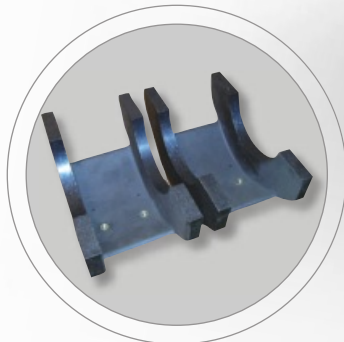
- Cuchilla de corte de montaje anterior o posterior
- Sistema de sujeción que no provoca deformaciones
- Soportes de aluminio para sujeción de tubos de tamaño fijo con paredes delgadas
- Mordazas de sujeción de aluminio

Sus beneficios:

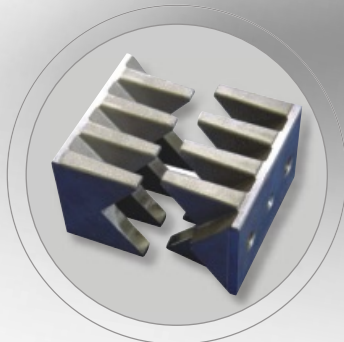
- **¡Nuevo!** Rango ampliado de velocidad 65 a 215 rpm, ideal para el corte de materiales de alto desempeño (aleación Hastelloy, P91, etc.)
- **¡Nuevo!** Un manipulador del motor ergonómicamente diseñado para una posición de operación más segura
- Máquina para cortar tubos y codos
- Efectivo e inofensiva para el medio ambiente
- Larga vida útil de la herramienta
- Preparación óptima para el proceso de soldadura orbital
- Corte de tubos con paredes delgadas
- Sin corrosión de contacto por el mecanizado de tubos de acero inoxidable
- Ahorro de peso
- Perfecto para aplicaciones INOX



“Tecnología de corte planetario”



Conchas de aluminio para sujetar sin causar deformaciones tubos de paredes delgadas.
A petición.



Mordazas de sujeción de aluminio adecuadas para los modelos RA 4 y RA 41 Plus. Las mordazas de sujeción de aluminio se suministran de serie con el modelo RA 41 Plus.
Código: 790 046 250



Con los lubricantes de alto rendimiento para sierras y fresas podrá prolongar la vida útil de las cuchillas de corte. Lubricante sintético para cuchillas de corte GF TOP (tubo, 180 g)
Código: 790 060 228.

Pasta lubricante para cuchillas de corte GF LUB, sin cloruro (tubo, 160 ml)
Código: 790 041 016



Placa de montaje rápido con gato integrado que permite instalar la máquina de forma rápida y sencilla en el banco de trabajo. Ideal para cambios reiterados del lugar de trabajo.
Código: 790 042 027

Biseladora y separador de tubos

Rango de aplicación	RA 41 Plus
Ø ext. de tubo (tubos)	10 - 120 mm 0.394 - 4.724 pulg.
Ø ext. de tubo (codos de tubo)	30 - 120 mm 1.181 - 4.724 pulg.
Grosor de pared máx. (según material)	0,6 - 7 mm 0.024 - 0.276 pulg.
Ø int. de tubo (cuchilla de corte de Ø 63 mm/2.480 pulg.)	21 mm 0.827 pulg.
Ø int. de tubo (cuchilla de corte de Ø 68 mm/2.677 pulg.)	16 mm 0.630 pulg.
Ø int. de tubo (cuchilla de corte de Ø 80 mm/3.150 pulg.)	4 mm 0.157 pulg.

Materiales de tubo:

Aceros de aleaciones bajas, no aleados, acero inoxidable (n.º de referencia de acero inoxidable: 1.40...- 1.45... según las normas DIN 17455 y DIN 17456), cobre, latón, tubos fundidos recocidos y aluminio. Otros tratamientos y materiales disponibles a petición.

Los datos técnicos no son vinculantes.
No son válidos como garantía de las características indicadas.
Sujetos a modificaciones.
Se aplican nuestras condiciones de venta generales.

Datos técnicos	RA 41 Plus
Dimensiones	700 x 490 x 460 mm 27.6 x 19.3 x 18.1 pulg.
Peso aprox.	77 kg / 170 lbs
Potencia	1,8 kW
Tipo de conexión	Grado de protección: clase II (DIN VDE 0740)
Número de revoluciones	65 - 215rpm
Versiones	230 V, 50/60 Hz EU código 790 046 011 120 V, 50/60 Hz EU código 790 046 014 120 V, 50/60 Hz US código 790 046 012
Transmisión de vibraciones	< 2,5 m/s ² (según EN 28662-1)
Presión acústica aprox. en el lugar de trabajo	Marcha en vacío: 76 dB (A) Con carga: 85 dB (A)

Distribuidor:

COMERCIAL DE SOLDADURA, S.A.
Pol. Ind. Can Tapiolas, nave 6
08110 Montcada i Reixac (Barcelona)
T. 93 564 0804
F. 93 564 5852
codesol@codesol.com
www.codesol.com

© Orbitalum Tools GmbH (02.2010)