



QTC® Cambio rápido de herramienta

RPG 4.5, RPG 8.6

Máquina Refrentadora de tubos con el Innovador Sistema Herramental QTC®

La solución limpia y de alto valor para preparaciones específicas para soldaduras.

Refrentado en ángulo recto y sin rebabas de tubos de acero inoxidable, con paredes delgadas de diámetros exterior de hasta 114,3 mm o 219,1 mm, según el modelo.

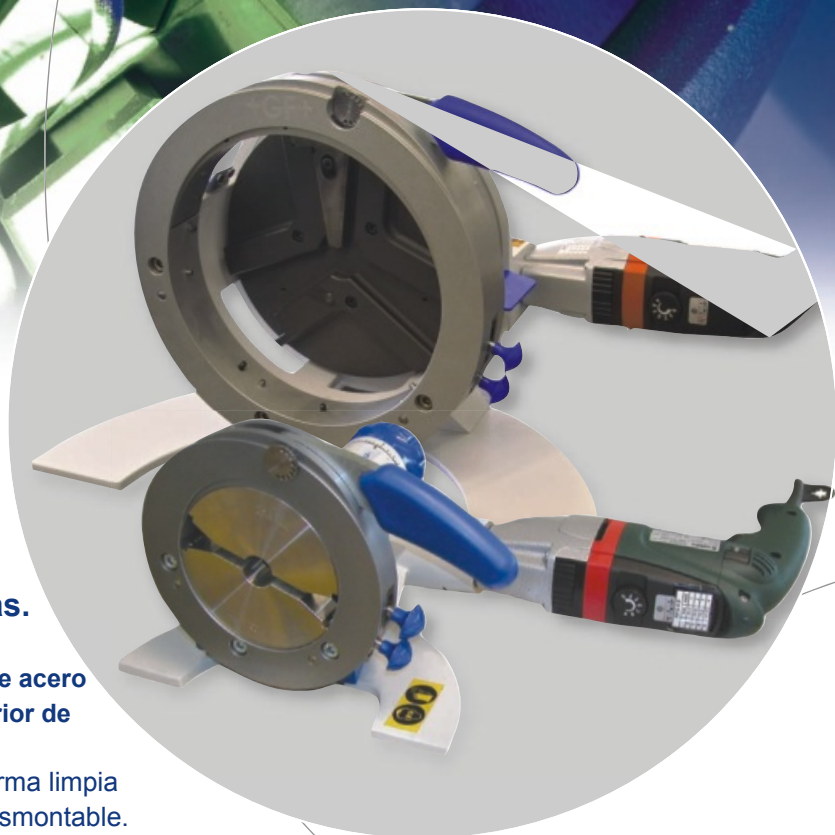
El sistema de cámara con visor permite trabajar de forma limpia y segura. Máquinas con placa de apoyo giratoria o desmontable.

Características:

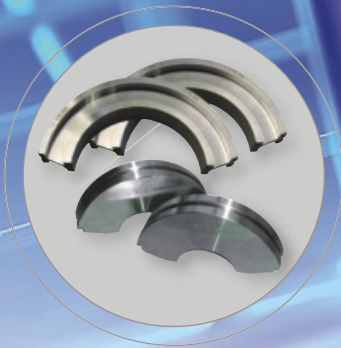
- Generación de superficies para refrentado de tubos con un acabado superficial de muy buena calidad
- Cortes en ángulo recto y sin rebabas
- Biselado (45°/35°) posible, mediante un soporte especial
- QTC® sistema herramental de rápido amordazado, soportes de sujeción y tubos
- Mecanizado de tubos de acero inoxidable con paredes delgadas (V4A)
- Placa giratoria con dos filos de corte y revestimiento de alto rendimiento
- Función de avance con escala milimétrica para un resultado óptimo
- Motor eléctrico con control de revoluciones
- Sin necesidad de herramientas adicionales para el mecanizado
- Máquina portátil y ligera para un uso móvil y seguro

Ventajas:

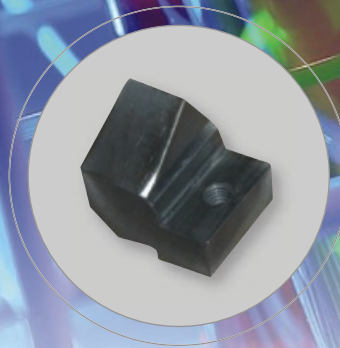
- Reducido costos de herramienta
- Reducido costos de manufactura
- Incremento de la productividad
- Extremadamente duradero



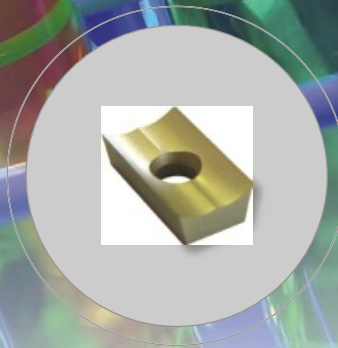
Aplicación



Amplia gama de soportes de acero inoxidable* para sujeción (para el modelo RPG 8.6 también aluminio). Extremadamente resistente. Los soportes de sujeción con cierre por chasquido garantizan una fijación precisa de los tubos y un cambio rápido de los soportes de sujeción sin necesidad de herramientas.



Portaherramientas WH incluido adecuado para las máquinas RPG 4.5 y RPG 8.6.
Código: 790 038 320.
Soporte herramienta para biselados:
45°: código: 790 038 280
35°: código: 790 038 282.



Herramienta multifunción MFW incluida: con 2 filos de corte y revestimiento de herramientas resistente al desgaste para procedimientos específicos. Compatible con todas las máquinas de la serie RPG.
Código: 790 038 314.



Maletín duro para transportar soportes: maletín de transporte azul de alta calidad con forro interior. Diseño especialmente sólido.

Máquina para refrentado de tubos

Datos técnicos	RPG 4.5	RPG 8.6
Datos técnicos [mm]	525 x 256 x 226	630 x 390 x 340
Datos técnicos [inch]	20.7 x 10 x 8.9	24.8 x 15.4 x 13.4
Peso (sin soportes de sujeción)	10,2 kg (22.5 lbs)	20,5 kg (45.2 lbs)
Potencia [W]	1010	1010
Conexión de red 230 V, 50/60 Hz EU 110 V, 50/60 Hz EU	Código: 790 038 001 790 038 003	Código: 790 039 001 790 039 003
Número de revoluciones máx. (marcha en vacío [min ⁻¹])	8 - 52	7 - 18
Transmisión de vibraciones reglamentaria según EN 28662-1 [m/s ²]	2,5	2,5
Presión acústica en el lugar de trabajo según normativa EN 23741 [dB (A)]	Con marcha en vacío aprox. 83 dB (A)	Con marcha en vacío aprox. 83 dB (A)

Rango de aplicación	RPG 4.5	RPG 8.6
Ø ext. de tubo [mm]	12,7 - 114,3	50,8 - 219,1
Ø ext. de tubo [inch]	0.5 - 4.5	2 - 8.6
Grosor de pared máx. [mm]	3	3.6
Grosor de pared máx. [inch]	0.118	0.141
Materiales de tubo	Aceros inoxidables (n.º de referencia de acero inoxidable: 1.40...-1.45... según las normas DIN 17 455 y DIN 17 456), aceros de baja aleación y no aleados, y aluminio. Otros materiales disponibles a petición.	

* Antes de realizar el pedido de los clamps, compruebe el diámetro exterior de los tubos. En ocasiones, se aplican dimensiones especiales en función de las distintas normas (en concreto, para tubos según la norma DIN 2430).

Los datos técnicos no son vinculantes. No son válidos como garantía de las características indicadas. Sujetos a modificaciones. Se aplican nuestras condiciones de venta generales.

Material suministrado

- 1 máquina de proyección de tubos RPG
- 1 caja robusta para transporte y almacenaje
- 1 soporte herramienta (código: 790 038 320)
- 1 herramienta multifunción (código: 790 038 314)
- 1 juego de herramientas
- 1 manual de instrucciones y 1 lista de recambios

Accesorios

Clamps de dimensiones específicas (acero inoxidable). A petición.

Clamps de dimensiones específicas (aluminio). A petición.

Soporte herramienta de serie WH15-I
Código 790 038 320

Soporte herramienta WH12-V-45°:
Código 790 038 280

Soporte herramienta WH12-V-35°:
Código 790 038 282

Otros soportes herramienta para distintos ángulos de biselado a petición.

Herramienta multifunción MFW-P-2
Código 790 038 314

Rango de aplicación

Ø ext. de tubo [mm]: 12,0 - 219,1
Ø ext. de tubo [inch]: 0.472 - 8.625

Ø ext. de tubo [mm]: 50,8 - 219,1
Ø ext. de tubo [inch]: 2.000 - 8.625

Para refrentado.

Para biselados (45°).

Para biselados (35°).

Compatible con todas las máquinas de la serie RPG en función de las dimensiones.

Distribuidor:

COMERCIAL DE SOLDADURA, S.A.

Pol. Ind. Can Tapiolas, nave 6

08110 Montcada i Reixac (Barcelona)

T. 93 564 0804

F. 93 564 5852

codesol@codesol.com

www.codesol.com

© Orbitalum Tools GmbH (02.2010)