

# REB 6, REB 14 REB 20

## Máquina de mecanización para extremos de tubos

La solución más eficaz para el mecanizado de  
extremos de tubos

Innovando se mejora la eficacia. La máquina de mecanización de  
extremos de tubos REB sube de posición en el campo de la prepara  
de soldaduras para los tubos metálicos.

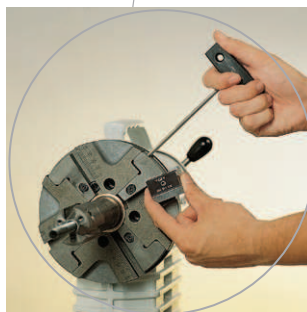
### Características:

- Sistema de herramientas de cambio rápido QTC<sup>®</sup> (Quick Tool Change):
  - Herramientas multifunción
  - Revestimiento de herramientas resistente al desgaste Balinit<sup>®</sup> Futura
  - Sistema de sujeción rápida de herramientas
- Estructura de apoyo característica
- Sistema funcional de fijación de la máquina
- Optimización del rendimiento y la ergonomía del sistema de accionamiento

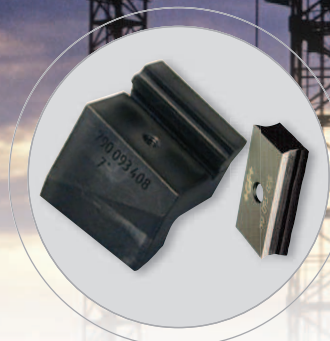
### Aproveche estos avances técnicos para:

- Reducir sus gastos de herramientas
- Reducir sus gastos de producción
- Aumentar su productividad

En la fabricación precisa y sencilla de formas de perfiles, tanto en la  
obra como en la prefabricación.



Sistema de herra-  
mientas de suje-  
ción rápida QTC<sup>®</sup>



Amplia gama de portaherramientas WH y herramientas multifunción MFW con 2 o 4 filos de corte para diversos grosores de pared y formas de perfil con revestimientos de alto rendimiento.



Tensor de codos de tubos para el modelo REB 6. Para el mecanizado de codos de tubos con un diámetro interior comprendido entre 75 y 157 mm. Código: 790 093 015  
Conjunto de cuñas de sujeción para aumentar las dimensiones del modelo de máquina estándar REB 6 y 14.



Piezas de sujeción mandril de fabricación específica a petición del cliente. Para el mecanizado de tubos de paredes delgadas mediante un sistema de sujeción que no provoca deformaciones. Para los modelos REB 6 y REB 14. Para Ø int. de tubo comprendido entre 108,2 - 347,7 mm.



Lubricante para corte KSS-TOP: Este líquido hidrosoluble y totalmente sintético alarga la vida útil de las placas giratorias. Pulverizador por bomba (500 ml) Código: 790 060 226.  
Bidón (10 l) Código: 790 060 227.

## Máquina de mecanización para extremos de tubos

Datos técnicos	REB 6 DL	REB 6 E	REB 14DL	REB 14 E	REB 20DL
Código (UE)	790 093 001	790 093 002	790 094 001	790 094 002	790 094 010
Dimensiones [mm]	560 x 260 x 400	640 x 260 x 420	625 x 375 x 490	700 x 375 x 510	700 x 510 x 570
Peso [kg]	27,0	28,0	45,0	46,0	55
Potencia [kW]	1,8	1,2	1,8	1,2	1,8
Consumo de aire [m <sup>3</sup> /min con una presión de 6 bar]	2,0	–	2,0	–	2,0
Tensión	–	230 V, 50/60 Hz	–	230 V, 50/60 Hz	–
Número de revoluciones [min <sup>-1</sup> ]	0 - 26	10 - 32	0 - 13	5 - 16	0 - 13
Transmisión de vibraciones reglamentaria según EN 28662-1 [m/s <sup>2</sup> ]	< 2,5	< 2,5	< 2,5	< 2,5	< 2,5
Presión acústica en el lugar de trabajo [dB (A)]	Marcha en vacío: aprox. 75 (velocidad media); con carga: aprox. 77				

Rango de aplicación*	REB 6DL / E	REB 14DL / E	REB 20DL
Ø int. [mm]	49 - 159	92 - 320	282 - 500
Grosor de pared [mm]	3 - 22	4 - 30 (REB 14 E 4 - 22)	4 - 10
Ø ext. [mm]	56 - 168	100 - 355,6	290 - 508
Materiales de tubo	Aceros de aleaciones bajas, no aleados, inoxidables (n.º de referencia de acero inoxidable: 1.40...-1.45... según las normas DIN 17455 y DIN 17456) y aluminio.		

\* Es posible aumentar las dimensiones mediante conjuntos de cuñas de sujeción o pacionales (accesorios especiales).

Los datos técnicos no son vinculantes.  
No son válidos como garantía de las características indicadas.  
Sujetos a modificaciones. Se aplican nuestras condiciones de venta generales.

Distribuidor:

**COMERCIAL DE SOLDADURA, S.A.**  
Pol. Ind. Can Tapiolas, nave 6  
08110 Montcada i Reixac (Barcelona)  
T. 93 564 0804  
F. 93 564 5852  
[codesol@codesol.com](mailto:codesol@codesol.com)  
[www.codesol.com](http://www.codesol.com)

© Orbitalum Tools GmbH (02.2010)