



COMERCIAL DE SOLDADURA S.A.
 Pol. Ind. Can Tapiolas, nave 6
 08110 Montcada i Reixac (Barcelona)
 Tels. 93-564.08.04 - 93-564.08.50
 Fax 93-564.58.52
 e-mail: codesol@codesol.com web: www.codesol.com



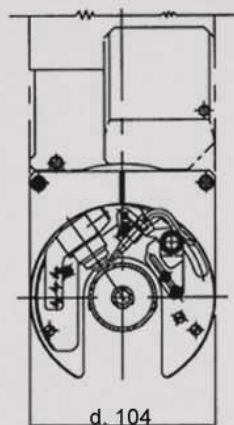
CABEZAL M35 TUBO a TUBO



Soldadura TIG
 y/o TIG + aportación

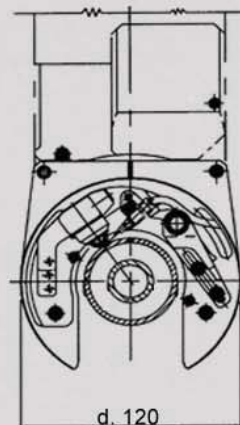
diámetros externos de tubería
 de 12 hasta 51 mm

Módulo "1"
 tubos de 12 hasta 38 mm



$$\frac{104 - D}{2} + 2$$

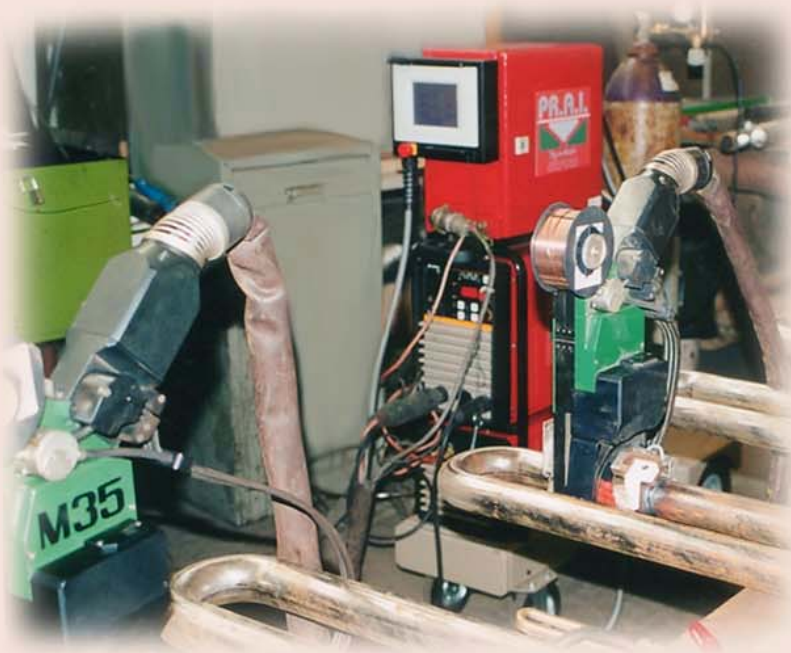
Módulo "2"
 tubos de 25 hasta 51 mm



$$\frac{120 - D}{2} + 2$$

Distancia mínima
 entre los tubos =

D = diámetro externo
 tubo



Control posición de antorcha:
Emisor de pulsos

Rango:
Diámetro externo 12 - 51 mm

Procedimiento de soldadura:
TIG y TIG + aportación

Posición de soldadura:
Horizontal, vertical, inclinada

Intensidad de soldadura:
Max 200A

Clamps:
Refrigerados por agua

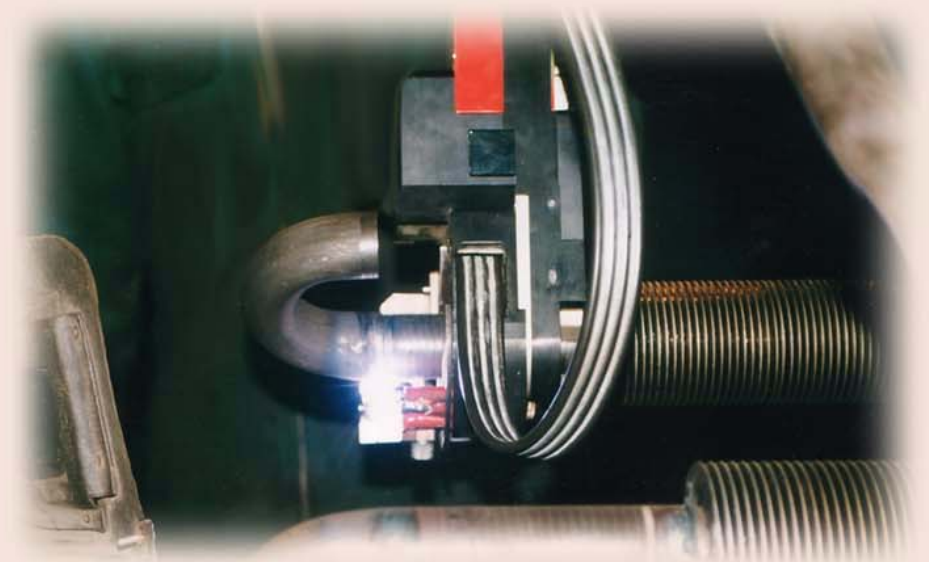
Cuerpo máquina:
Refrigerado por agua

Antorcha:
Refrigerada por agua

**Suministro de gas, agua
y corriente:**
Mediante envolventes de
múltiples tubos Viton

Rotación / Motor aportación:
18 VDC motores estándar o
con tacométrica

Velocidad rotación:
Min 0,3 RPM
Max 2,0 RPM



Velocidad hilo:
Min. 0,15 m/min
Max 1,60 m/min

Unidad alimentación hilo:
Montada sobre el cuerpo
de la máquina (bobina 1 Kg)

Diámetro electrodo:
1,6 - 2,4
(estándar 2,4 mm)

Diámetro hilo:
0,6 - 0,8 mm

Peso:
6 Kg
(sin cable de conexión)

