



TREO

WELDING TOGETHER

TREO 1600 SYNERGIC





**GENERADOR INVERTER
MULTIPROCESO SINÉRGICO
PARA SOLDADURA MIG-MAG, MMA Y TIG**

Gran flexibilidad de empleo y portabilidad: éstas son las características del generador de soldadura multiproceso sinérgico de alimentación monofásica **TREO 1600 synergic**. Basado sobre la más moderna tecnología inverter IGBT con control digital, **TREO 1600** permite efectuar soldaduras de alta calidad en MIG-MAG sobre todos los materiales, también garantizando óptimas prestaciones en la soldadura TIG con inicio tipo Lift y en la soldadura a electrodo (MMA). Innovativo, versátil, ligero, fácil de transportar, simple de utilizar, **TREO 1600** es un producto de alto nivel tecnológico absolutamente insustituible para todos los trabajos de manutención interior y externa, en carrocería, agricultura y en las pequeñas intervenciones de carpintería ligera.

**MULTIFUNCTION SYNERGIC
INVERTER EQUIPMENT
FOR MIG/MAG, MMA AND TIG**

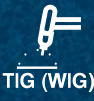
*Wide versatility and portability are the main features of single-phase multifunction synergic power source **TREO 1600 synergic**. Based on the most modern IGBT inverter digital technology, **TREO 1600** allows high quality MIG-MAG welding on all materials, by also granting optimal performances both in TIG by "lift" mode and in MMA welding. Innovative, versatile, light, easy-to-carry, user friendly, **TREO 1600**, thanks to its very high technological conception, is absolutely unique for all external or internal maintenance jobs, car body repairs, agriculture and light fabrication works.*



MIG/MAG



MMA



TIG (WIG)



Inverter



DIGITAL

888



SYN



888

A/V



LIFT

CARACTERÍSTICAS

- Generador multiproceso con óptimas características de soldadura en MIG-MAG, MMA y TIG
- Inversión de polaridad de serie para la soldadura de los más comunes hilos tubulares con y sin gas
- Control digital de los parámetros de soldadura con curvas sinérgicas preindicadas según el tipo de material, gas y diámetro hilo utilizado.
- Conexión Euro centralizada para la antorcha

FEATURES

- Multifunction power source with optimal welding characteristics in MIG-MAG, MMA and TIG
- Built-in polarity changeover facility for most common gas and gasless wires
- Digital control of all welding parameters with preset synergic curves according to used material, gas and wire diameter
- Central Euro connection for the torch

- Diseño novedoso y funcional
- Estructura metálica con panel frontal en fibra contra golpes
- Mandos protegidos contra golpes accidentales
- Grado de protección IP23 y la parte electrónica protegida del polvo, gracias a un novedoso sistema de ventilación por Túnel, permite utilizarlos en los más pesados ambientes de trabajo
- Frontal inclinado con amplia visibilidad desde todos los ángulos para una fácil lectura y regulación de los parámetros
- Arrastre de hilo profesional con 2 rodillos que garantiza un preciso y constante avance del hilo
- Rodillo para 2 diámetros, sustituibles sin necesidad de herramientas
- Ajuste fino de la presión del hilo mediante rueda graduada, que se mantiene en posición constante cuando se abre y cierra el mecanismo
- Alojamiento de la bobina de Ø max. 200 mm
- Posibilidad de utilizar bobinas de hilo con Ø 300 mm gracias al Kit Retrofit (Optional)



- Innovative and user friendly design
- Metallic main structure with shock-proof fibre compound front frames
- Control panel protected against accidental impact
- IP 23 protection class and dust-proof electronic components, thanks to the innovative "tunnel" fan cooling system, allow use in the toughest work environments
- Easy to read and adjust sloping front panel highly visible from any direction



- Professional 2-roll wire feeding mechanism for a precise and constant wire driving
- Double groove rolls replaceable without any tool
- Graduated knob to achieve the most correct value of the wire pressure, which remains unchanged also after any arm opening and closing
- Wire spool lodging up to 200 mm Ø max.
- Possibility of utilizing 300 mm Ø coils by means of the Retrofit Kit (Optional)



PANEL DE CONTROL

- Voltímetro y Amperímetro digital
- Display digital para la preindicación y visualización de los parámetros de soldadura y de los programas sinérgicos
- Selector: espesor pieza, corriente, velocidad hilo y programas
- Regulación fina de la longitud de arco y de inductancia electrónica
- Posibilidad de soldadura:
 - 2T / 4T
 - Crater
 - Puntas
 - Discontinuo
- Pulsador función especial

SOLDADURA MMA

- **Arc Force** regulable para la selección de la mejor característica dinámica del arco de soldadura
- **Hot Start** regulable para mejorar el inicio con electrodo particularmente difícil
- Función **Antisticking** para evitar el pegado del electrodo

SOLDADURA TIG

- En corriente continua mediante inicio tipo "Lift" que permite reducir al mínimo la incrustación de tungsteno y las marcas sobre la pieza a soldar

CONTROL PANEL

- Digital Voltmeter and Ammeter
- Digital display to preset and read both welding parameters and synergic programs
- Selector: workpiece thickness, current, wire speed and programs
- Fine adjustment: arc length and electronic inductance
- Possible welding modes:
 - 2T / 4T
 - Crater
 - SPOT timer
 - STITCH timer
- Special function key

MMA WELDING

- Adjustable **Arc Force** to select the best welding arc dynamic characteristics
- Adjustable **Hot Start** to improve the arc striking with the most difficult electrodes
- Electrode **Antisticking** function

TIG WELDING

- DC TIG welding by "lift" mode striking to minimize tungsten inclusion

	DATOS TÉCNICOS		TECHNICAL DATA		TREO 1600 SYNERGIC		
					MIG-MAG	TIG DC	MMA
	Alimentación monofásica 50/60 Hz		Single phase input 50/60Hz		V	230 ±15%	
	Potencia de instalación @ I ₂ Max		Input Power @ I ₂ Max		kVA	7,3	5,8 6,8
	Fusible (acción lenta) (I ₂ @ 60%)		Delayed Fuse (I ₂ @ 60%)		A	20	16 20
	Factor de Potencia / cos φ		Power Factor / cos φ			0,57 / 0,99	0,57 / 0,99 0,57 / 0,99
	Rendimiento		Efficiency Degree		η	0,83	0,78 0,84
	Tensión en vacío		Open circuit voltage		V	93	85 93
	Campo de regulación		Current range		A	5 - 160	5 - 160 10 - 130
		100%		100%	A	100	100 100
	Ciclo de trabajo al (40° C)	60%	Duty cycle at (40°C)	60%	A	120	120 115
		X%		X%	A	160 (35%)	160 (35%) 130 (45%)
	Hilos		Wires		Ø mm	0,6 - 1,0	--- ---
	Diámetro bobina		Wires spool		Ø mm	200 max	--- ---
	Normas		Standards			EN 60974-1 • EN 60974-5 • EN 60974-10	
	Clase de protección		Protection Class		IP	23 S	
	Clase de aislante		Insulation Class			H	
	Dimensiones		Dimensions		↗ mm	500	
				→ mm	220		
				↑ mm	425		
	Peso		Weight		kg	16	

* Otros voltajes disponibles bajo pedido

* Other voltages available on request



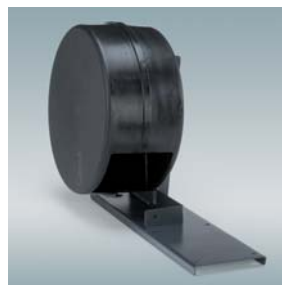
ISO 9001: 2008

LAS CARACTERISTICAS TECNICAS PUEDEN MODIFICARSE SIN NOTIFICACION PREVIA.

TECHNICAL FEATURES MIGHT CHANGE WITHOUT NOTICE.

ACCESORIOS

- Carro porta botella de gas
- Antorcha TIG RTA
- Antorcha MIG-MAG
- Kit retrofit para adaptar bobinas de 300 mm
- Kit accesorios MMA



ACCESSORIES

- Gas cylinder trolley
- RTA TIG Torches
- MIG-MAG torches
- Retrofit Kit to enable use of 300 mm Ø coils
- MMA kit accessories

