

CLASIFICACIÓN: AWS A5.18: ER70S-6

EN 440: G 42 2 C G3 Si1 – EN ISO 14341-A: G464 M G3Si1

Descripción: Hilo macizo NO cobreado para aceros al manganeso-carbono con resistencia a la tracción hasta 510N/mm² tipo Fe 360, Fe430, Fe510.

Fabricados a partir de hilo con muy bajo contenido de impurezas. El hilo Inefil NR se produce con un sistema innovador que mejora considerablemente la alimentación de alambre en las sirgas de la antorcha, lo que reduce la necesidad de repuestos para la antorcha. No hay vibraciones en absoluto. Salpicaduras muy limitadas. Cordones de soldadura brillantes y de aspecto óptimo. Conveniente para la soldadura semiautomática, automática y robot, especialmente en aquellas aplicaciones en las que los parámetros de soldadura son elevados.

Materiales / Campo de aplicación:

Composición química (%) hilo Standard:

C	Si	Mn	P	S	Ti	Zr	Cu	Al
0.07	0.80	1.40	0.012	0.012			0.03	

Propiedades mecánicas típicas

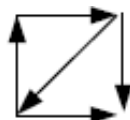
GAS	Metal depositado	Límite Elástico (N/mm ²)	Carga de Rotura (N/mm ²)	Elongación 5d (%)	CHARPY V (J)		
					20° C	-20° C	-40° C
Mezcla		>470	>560	>26	150	90	60

Información Complementaria:

PARÁMETROS DE SOLDADURA				EMBALAJE
Díámetro (mm)	Voltaje	Intensidad Corriente (A)	Tipo Corriente (Polo+)	Peso Paq. (Kg)
0.8	16-28	60-200	DC	15
1.0	17-32	80-260	DC	15
1.2	18-36	100-400	DC	15
1.6	19-38	130-450	DC	15

Gas: CO₂ o Ar + CO₂

Posición de soldadura:

**CERTIFICACIÓN
FABRICANTE**

ABS DNV LRS RINA TÜV