

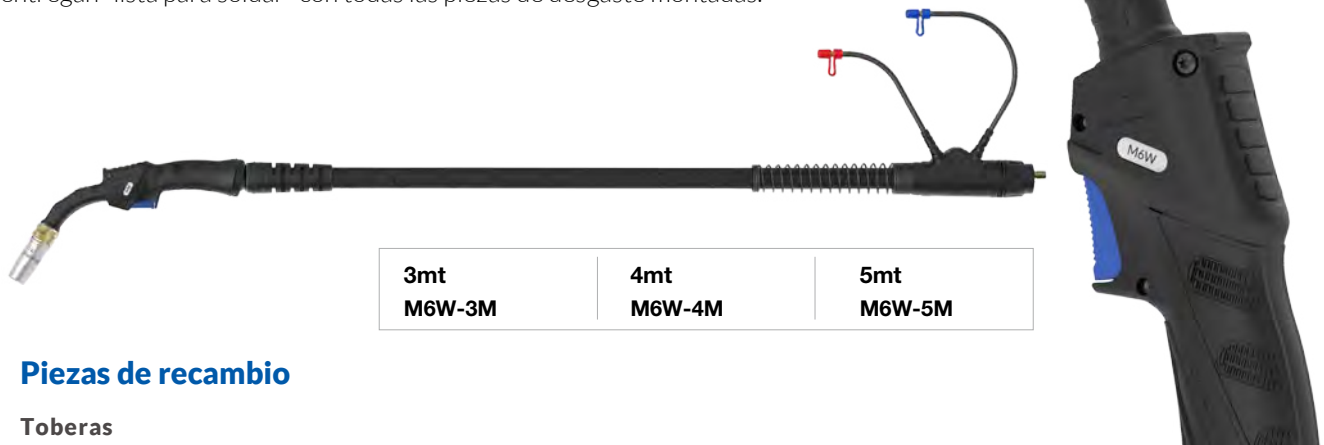
M6W Antorcha de soldadura Mig refrigerada por agua

550A CO₂, 530A mezcla de gas M21, 380A pulse @100%
 Max. carga 24kw con 1600W refrigerado por agua, 0.9mm-2.0mm hilo
 530A CO₂, 480A mezcla de gas M21, 350A pulse @100%
 Max. carga 22kw con 1200W refrigerado por agua, 0.9mm-2.0mm hilo

Ideal para aplicaciones de acero pesado y de alta deposición

PAQUETES DE ANTORCHAS MIG DE ALTO RENDIMIENTO ARC M

Las antorchas M6W se suministran con una terminación Euro de serie y se entregan "lista para soldar" con todas las piezas de desgaste montadas.



3mt M6W-3M	4mt M6W-4M	5mt M6W-5M
-----------------------------	-----------------------------	-----------------------------

Piezas de recambio

Toberas

Código	Descripción	Ø	Espesor	Material
• 6UAM6WCN	Tobera cónica	16mm	2.5mm	Cobre
6UAM6WTN	Conjunto cónico / aislante	14mm	2.5mm	Cobre

B Anillo fijación tobera

Código	Descripción	Ø	Material
• 6UAM6WCNR	Anillo fijación tobera	30.5mm	Latón

C Tubo contacto

Código	Descripción	Medida (mm)	Ø Hilo (mm-inch)	Material
estándar Series				
6UAM6WCT08	Contact Tip	M10*35.5	0.8 - 0.030"	CuCrZr
6UAM6WCT09	Contact Tip	M10*35.5	0.9 - 0.035"	CuCrZr
6UAM6WCT10	Contact Tip	M10*35.5	1.0 - 0.040"	CuCrZr
• 6UAM6WCT12	Tubo contacto	M10*35.5	1.2 - 0.045"	CuCrZr
6UAM6WCT14	Contact Tip	M10*35.5	1.4 - 0.055"	CuCrZr
6UAM6WCT16	Contact Tip	M10*35.5	1.6 - 0.063"	CuCrZr
6UAM6WCT20	Contact Tip	M10*35.5	2.0 - 0.080"	CuCrZr
A Series				
6UAM6WCT08A		M10*35.5	0.8 - 0.030"	CuCrZr
6UAM6WCT10A		M10*35.5	1.0 - 0.040"	CuCrZr
AM6WCT12A	Tubo contacto Aluminio	M10*35.5	1.2 - 0.045"	CuCrZr
6UAM6WCT16A		M10*35.5	1.6 - 0.063"	CuCrZr
6UAM6WCT20A		M10*35.5	2.0 - 0.080"	CuCrZr

• Denotes torch package estándar wear part set-up

D Adaptadores de boquilla

Código	Descripción	Material
6UAM6WTAC-20	High Performance 2.0mm Recess	Cobre
• 6UAM6WTAC-45	Portatubo cto 4.5mm Recess Tip	Cobre
6UAM6WTAB-20	Adaptor 2.0mm Recess	Latón
6UAM6WTAB-45	Tip Adaptor 4.5mm Recess	Latón

E Aislante Portatubo Contacto

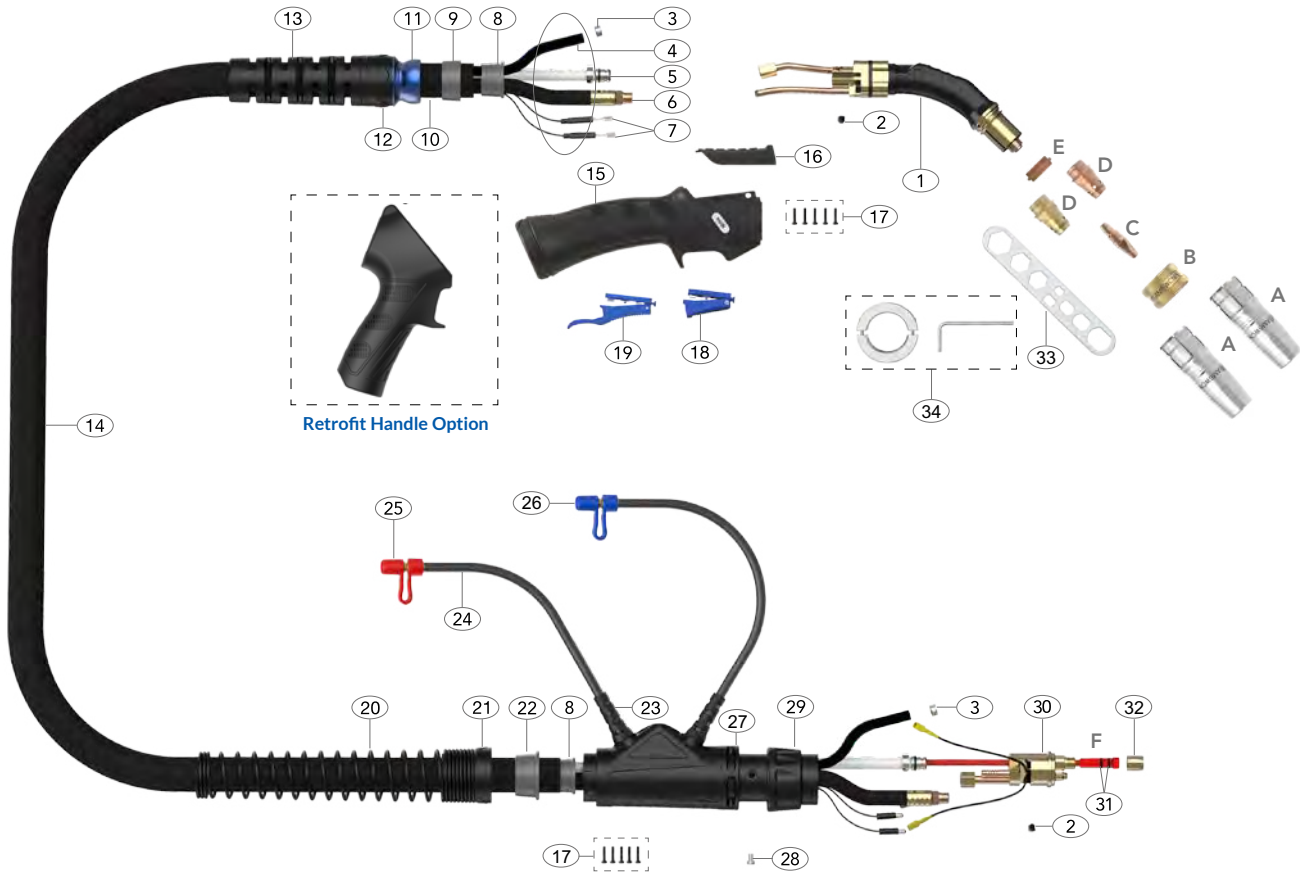
Código	Descripción
• 6UAM6WTAI	Aislante Portatubo contacto

F Sirga

Código	Descripción	Ø Hilo
• 6UAM6SL-1012-30	Sirga roja 3 m	1.0-1.2mm
• 6UAM6SL-1012-40	Sirga roja 4 m	1.0-1.2mm
• 6UAM6SL-1012-50	Steel Liner x 5mt	1.0-1.2mm
6UAM6SL-16-30	Steel Liner x 3mt	1.6mm
6UAM6SL-16-40	Steel Liner x 4mt	1.6mm
6UAM6SL-16-50	Steel Liner x 5mt	1.6mm
6UAM6SL-20-30	Steel Liner x 3mt	2.0mm
6UAM6SL-20-40	Steel Liner x 4mt	2.0mm
6UAM6SL-20-50	Steel Liner x 5mt	2.0mm

For alternate liner options please refer to page 11-12

SERIE DE ALTO RENDIMIENTO



Piezas de recambio

Código	Descripción
1	6UAM6002 Swan Neck Assembly
2	6UAM6X6 Outer Liner Retaining Screw
3	6UAM5024 Water Hose Clamp 9.5mm
8	6UAM8010 Canvas Cover Retainer
9	6UAM3235 Sheath Block
11	6UAM3208-1 Ball Joint
12	6UAM3208-2 Ball Joint Nut
13	6UAM3208-S Cable Support
15	6UAM2515 Handle and Lock Nut Assembly
16	6UAM2515-C Handle Control Cover
17	6UAMSP1-1 Screw Pack
18	6UAM2516 Microswitch estándar Trigger Assembly
19	6UAM2516L Microswitch Extended Trigger Assembly
20	6UAM8027 Cable Support Spring
21	6UAM8028 Housing Lock Nut
22	6UAM8009 Canvas Cover Clamp
23	6UAM1820 Hose Support
24	6UAM5017 Water Outlet Hose Assembly
25	6UAM80320 Red Cap Stopper
26	6UAM80310 Blue Cap Stopper
27	6UAM5022 Housing Assembly
28	6UAM1526 Gun Plug Screw (M4 x 0.7)
29	6UAM1519 Gun Plug Nut
30	6UAM5098 Water-Cooled Plug Body Assembly

Código	Descripción
31	6UAMLOR Liner 'O' Ring
32	6UAM1826 Liner Retaining Nut
33	6UAMWS Wear Parts Spanner
34	6UM6WN-DT Nozzle Ring Disassembly Tool

Opción de empuñadura de recambio

Código	Descripción
6UAMP2515	Pistol Handle Assembly

Piezas de cable

Código	Descripción	Descripción		
		3mt	4mt	5mt
4	Water Inlet Hose Assembly	6UAM5012-30	6UAM5012-40	6UAM5012-50
5	Outer Liner Assembly	6UAM6008-30	6UAM6008-40	6UAM6008-50
6	Power Cable Assembly	6UAM6015-30	6UAM6015-40	6UAM6015-50
7	Switch Lead Assembly	6UAM5010-30	6UAM5010-40	6UAM5010-50
10	Canvas Cover Assembly	6UAM5019-30	6UAM5019-40	6UAM5019-50
14	Complete Cable Assembly	6UAM6006-30	6UAM6006-40	6UAM6006-50

Los sistemas de diseño, fabricación y calidad de Arc Torchology están certificados por BVQI de acuerdo con la norma EN/ISO 9001:2015